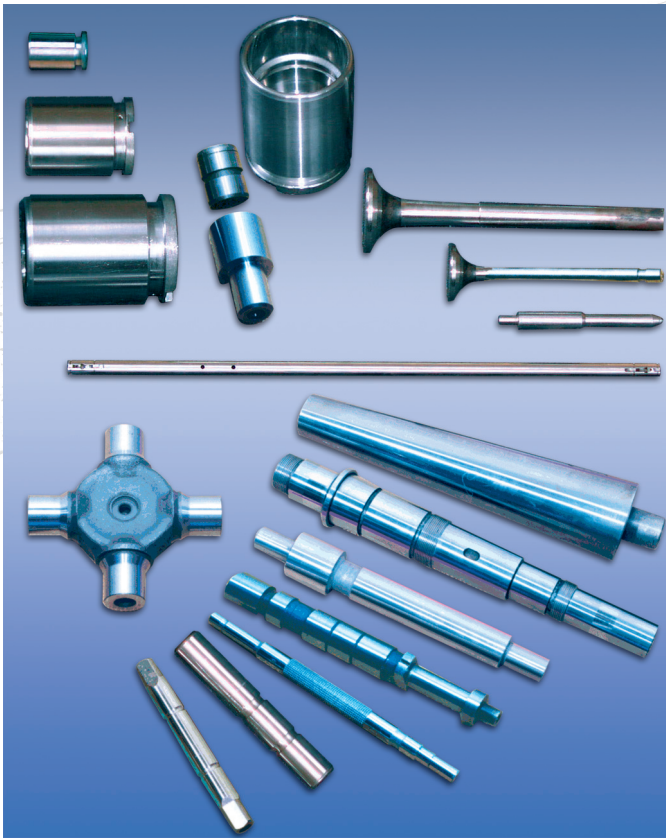


## Auflageschienen für

- Spitzenlosschleifmaschinen
- Gewinderollmaschinen

## IHRE WERKSTÜCKE:



## UNSER LIEFERPROGRAMM:

FÜR ALLE  
SPITZENLOSSCHLEIFMASCHINEN  
UND GEWINDEROLLMASCHINEN

- Durchgangsschienen
- Einstechschienen
- Prismenschienen
- Hochgenauigkeitsschienen
- Abrichtschablonen
- Kopierlineale
- Führungsleisten
- Gewinderollauflagen
- Papiermesser
- Spezialmesser
- Spannbacken

## FÜR MASCHINEN VON:

- Agathon
- Cincinnati
- Estarta
- ESO
- Ghiringhelli
- Hartex
- Herminghausen
- Koenig + Bauer
- Lidköping
- Mikrosa
- Monza
- Nomoco
- PeTeWe
- Schumag
- Seny
- Viking
- Wedalco

## LEISTRITZ-SCHIENEN-CENTER



## NEUANFERTIGUNG:

LEISTRITZ ERFÜLLT KUNDENWÜNSCHE  
SCHNELL UND KOSTENGÜNSTIG.

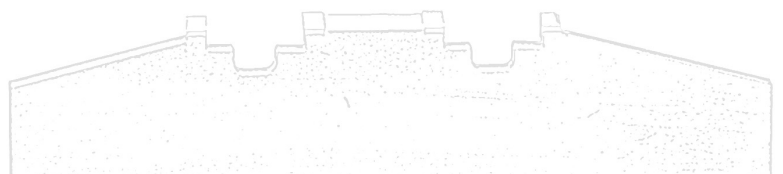
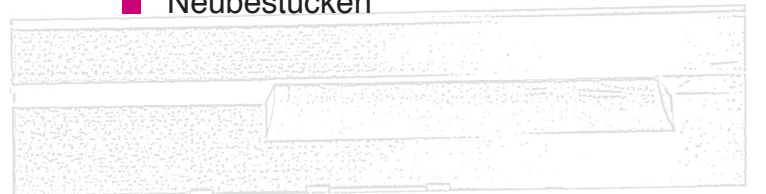
## REPARATURDIENST:

DER REPARATURDIENST HILFT IHNEN  
BEI DER BEURTEILUNG IHRER SCHIENEN  
UND FÜHRT KOSTENGÜNSTIG AUS:

## IHRE VORTEILE:

- höchste Qualität
- kurze Lieferzeit
- konstruktive Unterstützung
- Schienen nach Ihren Wünschen

- Nachschleifen
- Teilbestücken
- Neubestücken



## Leistritz-Schienen-Center



schienen-center@leistritz.de  
+49 911 / 43 06 283



▶▶▶ LEISTRITZ-SCHNELLDIENST ▶▶▶  
Auf Anfrage, sofortige Hilfe bei Terminproblemen



## Lieferanschrift für Reparaturschienen

Werk Pleystein:  
Leistritz Produktionstechnik GmbH  
Leistritzstraße 1-11  
D-92714 Pleystein

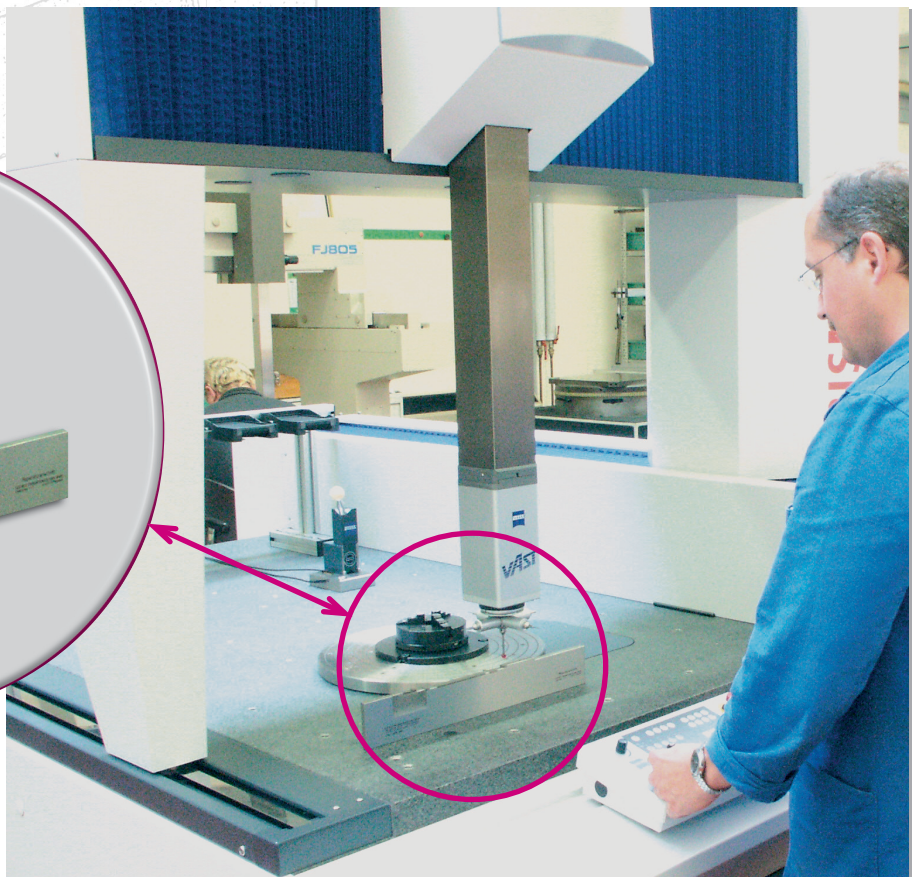
## PRÄZISION

### STANDARDSCHIENE:

- Ebenheits-, Winkligkeits-, und Parallelitätstoleranzen  $\leq 10 \mu\text{m}$  auf 100 mm Länge
- maximale Länge 3000 mm

### HOCHGENAUIGKEITSSCHIENE:

- Ebenheits-, Winkligkeits-, und Parallelitätstoleranzen bei  $1 \mu\text{m}$  auf 100 mm Länge
- maximale Länge 1600 mm



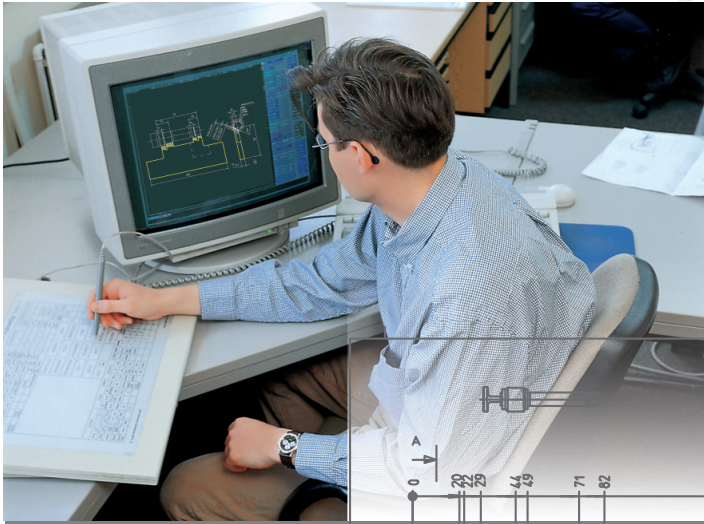
LEISTRITZ-SCHIENEN, UNSERE PRÄZISIONSLEISTUNG FÜR IHR WERKSTÜCK.

## AUSFÜHRUNG

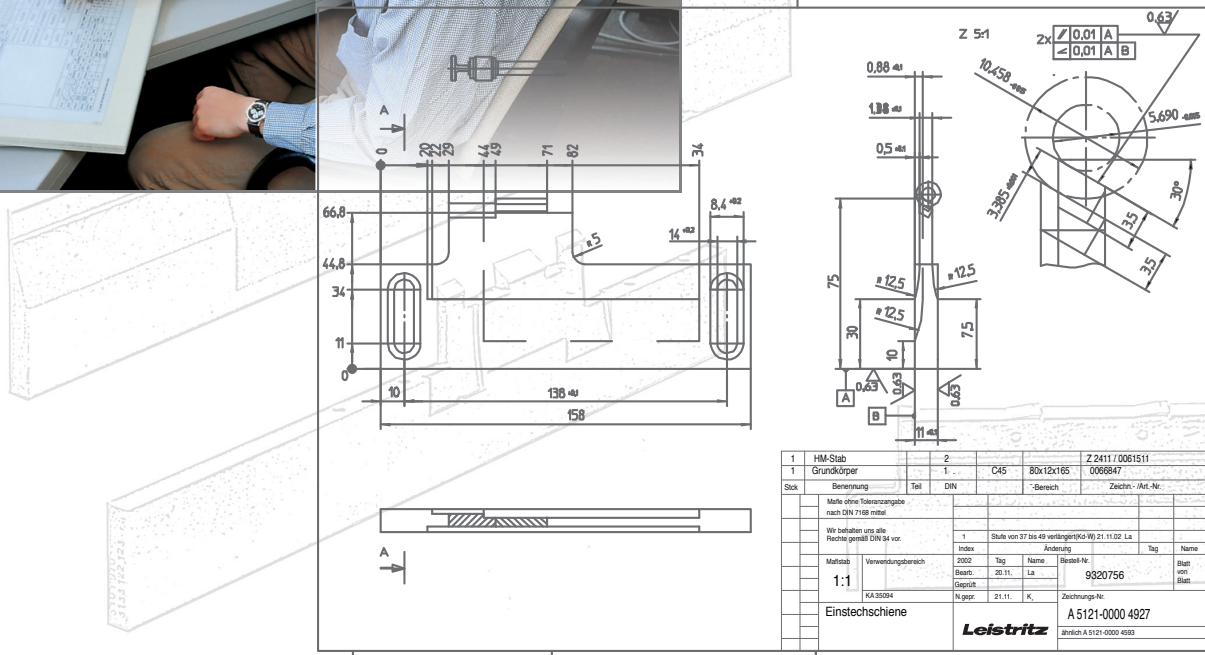
- Hartmetall bestückt
- Werkzeugstahl gehärtet
- Vollmaterial Bronze, z.B. Ampco
- Industriediamant, PKD-bestückt



## SCHIENEN-NEUAUSLEGUNG



Das LEISTRITZ-SCHIENEN-CENTER legt nach Ihren Wünschen Schienen neu für Sie aus und erstellt Zeichnungen. Ihre Ideen setzt unsere Konstruktion direkt um und läßt diese bei der Erstellung der Schienenzeichnung mit einfließen.



## FÜR DIE AUSLEGUNG VON SCHIENEN AUF NEUE WERKSTÜCKE BENÖTIGEN WIR:

### STUFENSCHIENEN

- Skizze oder Muster des Schienengrundkörpers.
- Zeichnung des Werkstückes mit Angabe der zu schleifenden Durchmesser.
- Position und Orientierung des Werkstückes auf der Schiene.
- Zusätzliche Aussparungen - z.B. für Greifer.

### DURCHGANGSSCHIENEN

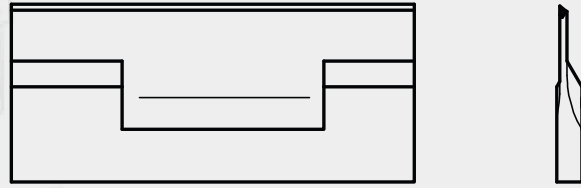
### EINSTECHSCHIENEN

- Fordern Sie bitte unsere Zeichnungsvordrucke von Seite 6 an.
- Wir fertigen nach Ihren Zeichnungen, oder legen für Sie aus.

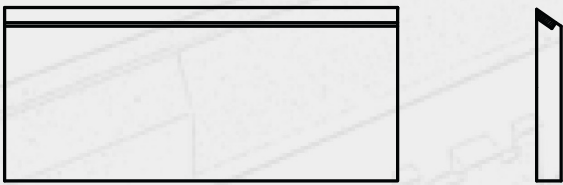
## ZEICHNUNGSVORDRUCKE

Für Durchgangs-, und Einstechschienen können Sie für Ihre Angaben unsere Vordrucke zu nebenstehenden Schienentypen anfordern.

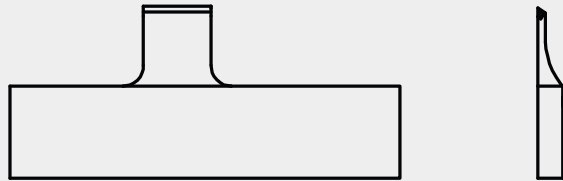
### TYP 3



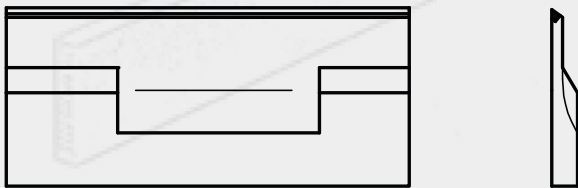
### TYP 1



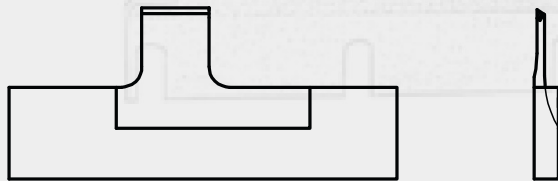
### TYP 4



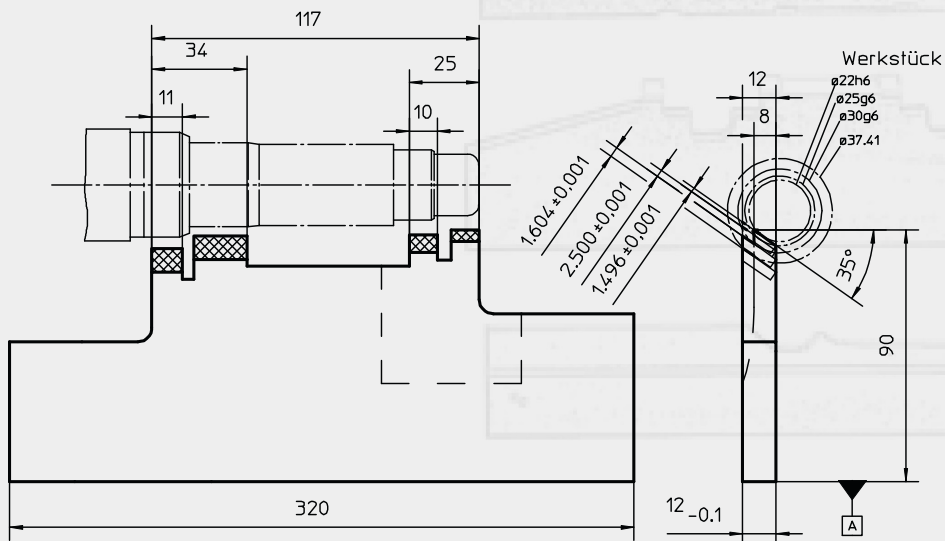
### TYP 2



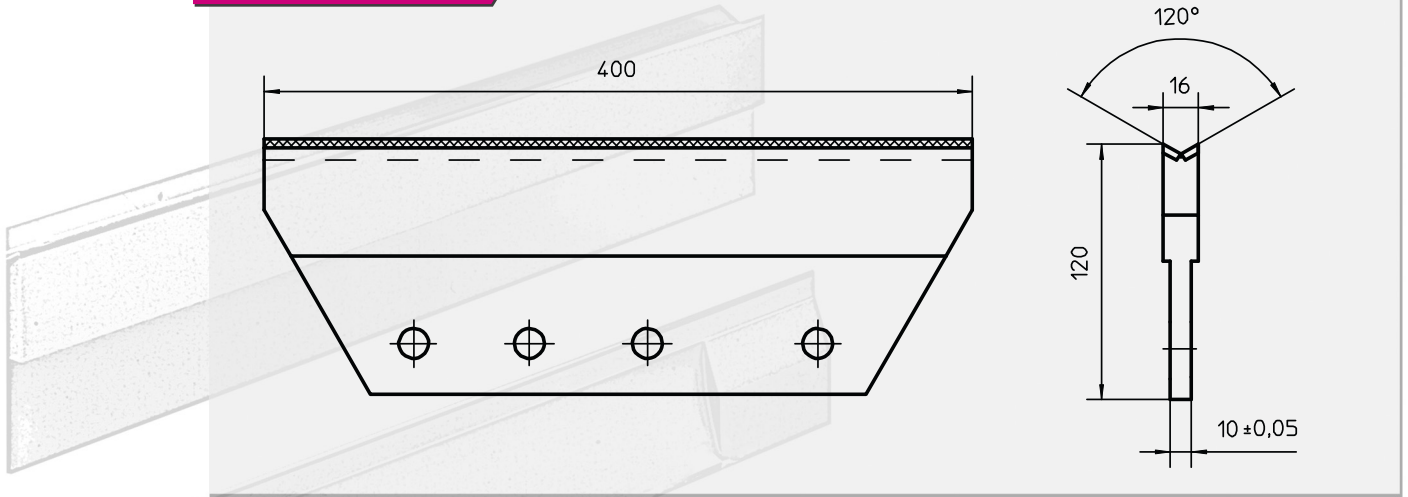
### TYP 5



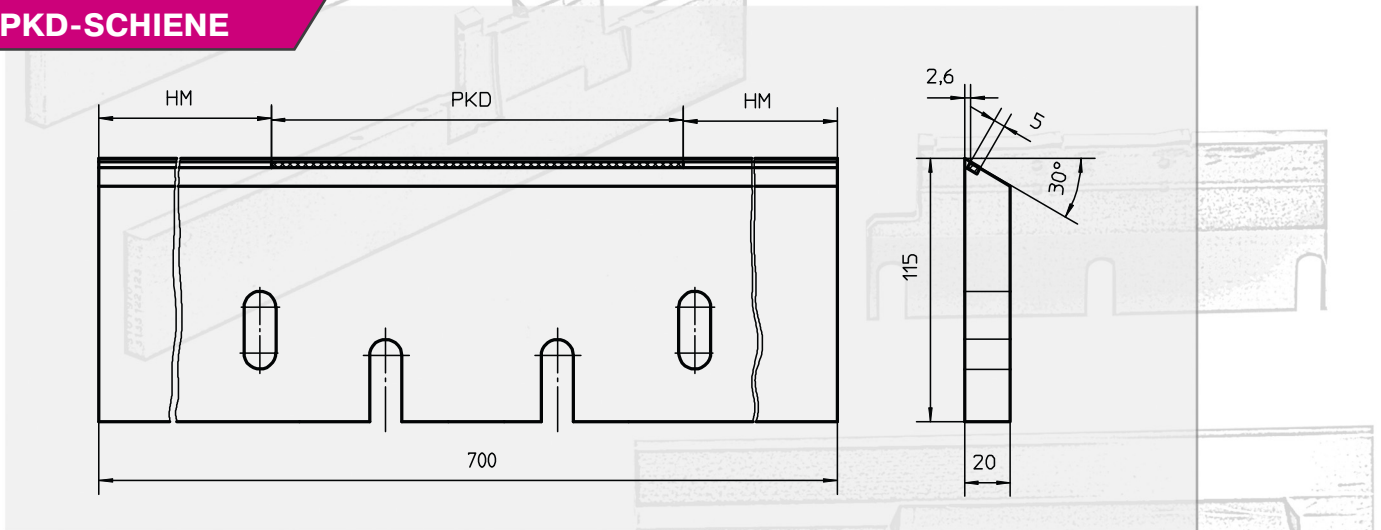
## STUFENSCHIENE:



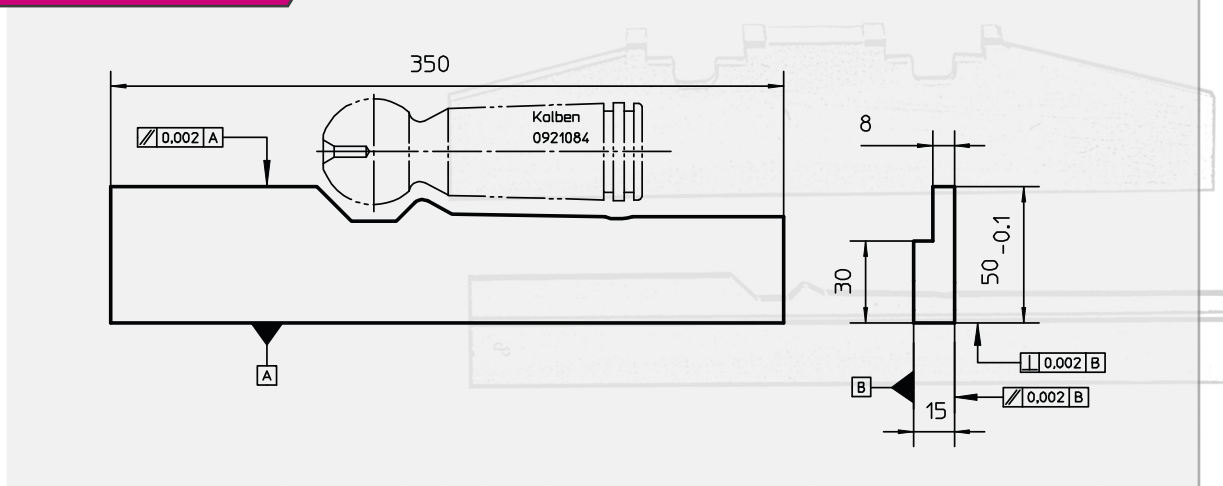
## PRISMENSCHIENE



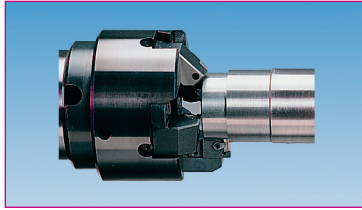
## PKD-SCHIENE



## KOPIERLINEAL

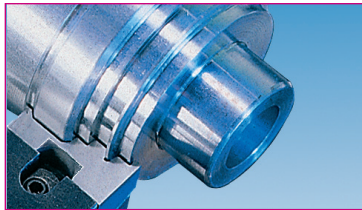


## Lieferprogramm



### Endbearbeitungswerkzeuge

- bis zu 5 Arbeitsoperationen in einem Arbeitsgang
- Baukastensystem
- breit gefächertes Lagerprogramm
- Planen, Fasen, Überdrehen, Bohren, Zentrieren, Kuppen



### Flachformwerkzeuge

- für Profileinstiche
- Flachformwechsellplatten
  - unprofiliert
  - profiliert nach Kundenwunsch
- für alle gängigen Ein und Mehrspindelautomaten
- geschliffener Plattensitz
- Drehwerkzeuge
- Stechwerkzeuge



### Auflageschienen

- für alle Spitzenlos-Rundschleifmaschinen
- Durchgangsschienen
- Einstechschienen
- Prismenschienen
- Kopierlineale
- Gewinderollauflagen
- Führungsleisten
- Spezialmesser, Papiermesser
- Abrichtschablonen



### Drehwerkzeuge

- Drehmeißel
- Bohrstangen
- Gewindedrehwerkzeuge
- Kopierdrehmeißel
- Sonderdrehmeißel nach Kundenwunsch

### Stechwerkzeuge

- Einstechen
- Abstechen



### Fräser und Bohrer

- Formbohrer
- Profilfräser
- Flachformbohrer
- Schlichtfräser
- Kugelkopffräser
- Schruppfräser
- Stufenwerkzeuge/Senker
  - beschichtet, unbeschichtet
  - VHM oder HSS



### Leistritz-Profil-Center

- wir fertigen Flachformwerkzeuge mit profilierten Wechsellplatten
- höchste Genauigkeit
- schnell und kostengünstig
- E-Mail: [profil-center@leistritz.com](mailto:profil-center@leistritz.com)

**Werk Nürnberg:**  
**LEISTRITZ PRODUKTIONSTECHNIK GMBH**  
Postfach 30 41 · D-90014 Nürnberg  
Markgrafenstraße 29-39 · D-90459 Nürnberg  
Tel.: +49 9 11 / 43 06 - 350  
Fax: +49 9 11 / 43 06 - 300  
E-Mail: [profil-center@leistritz.com](mailto:profil-center@leistritz.com)  
■ [www.leistritz.com](http://www.leistritz.com)



**Lieferadresse:**  
Leistritz Produktionstechnik GmbH  
Leistritzstraße 1-11  
D-92714 Pleystein