

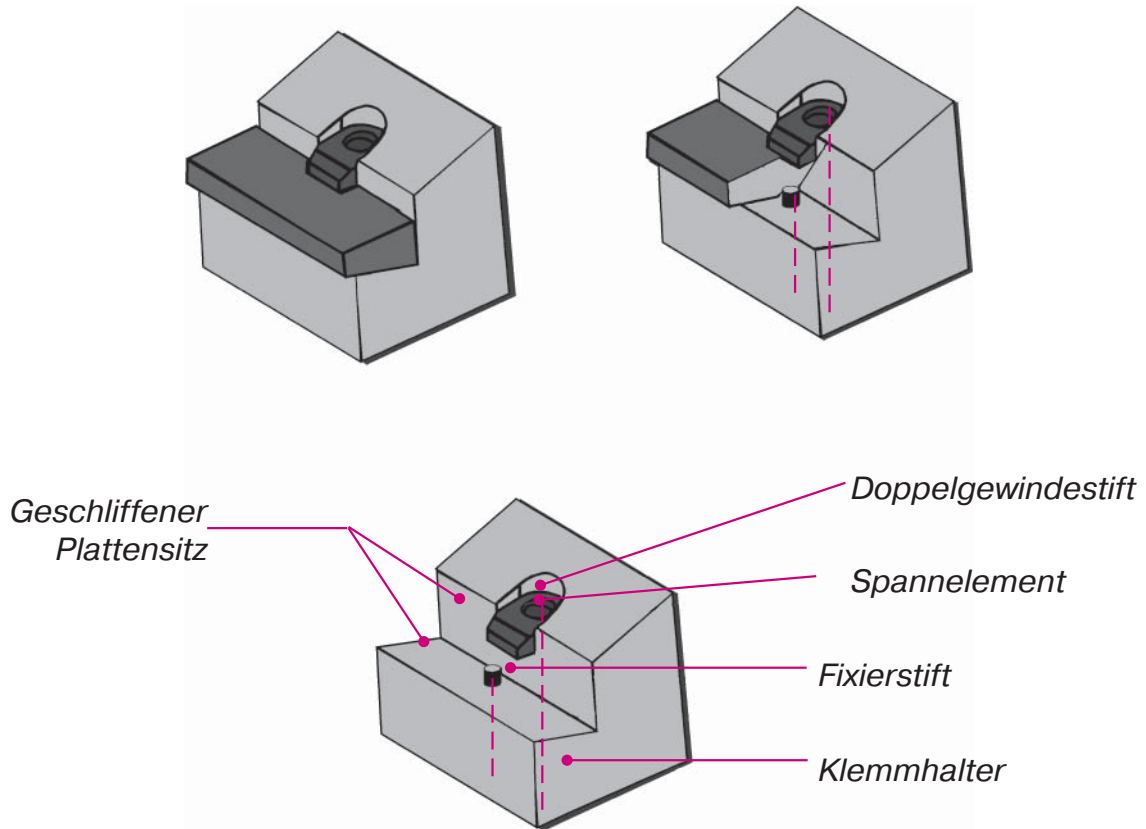
Flachformwerkzeuge zum Profilstechen

- Hohe Wechselgenauigkeit
- Schnell-Dienst
- Produktivität

Inhaltsverzeichnis

Produktbeschreibung	Seite 3
Profil - Center	Seite 4
Flachformeinsätze	Seite 5
Nachschleifvorrichtung für Flachformeinsätze	Seite 6
Schafthalter	Seite 7
Automatenhalter für Gildemeister- und Schütte- Drehautomaten	Seite 8 / 9
Automatenhalter für Tornos- Drehautomaten	Seite 10 / 11
Automatenhalter für Index- und Traub- Drehautomaten	Seite 12
Automatenhalter für Rundtakt- Automaten	Seite 13
Ersatzteile	Seite 14
Kundenspezifische Werkzeuge	Seite 15
Schlagmesser	Seite 16 / 17
Grundhalter für Ein- und Mehrspindeldrehautomaten	Seite 18
Profilier - Fragebogen	Seite 19

Der Stift macht's



Leistritz setzte mit der Erfindung der wechselbaren Profilplatte einen Meilenstein in der Geschichte der Profildrehwerkzeuge. Seither wurde das Werkzeugspektrum ständig weiterentwickelt und ausgebaut.

Das patentierte **Leistritz-Flachformwerkzeugsystem** zeichnet sich durch einen geschliffenen Plattensitz in Kombination mit dem Fixierstift aus.

Hierdurch kann der Schneidplattenhalter beim Plattenwechsel in der Maschine bleiben.

Die Genauigkeit beim Plattenwechsel ist dabei höher als beim Voreinstellen.

Das einfache Klemmsystem, ohne verlierbare Teile, in Kombination mit der genauen Ausrichtung am Fixierstift, ermöglicht es den Fertigungskräften, einen schnellen und exakten Plattenwechsel durchzuführen.

Darüber hinaus vereinfacht sich der Plattenwechsel in beengten Platzverhältnissen durch die Lösbarkeit der Spannpratze von oben oder von unten durch den Halter.

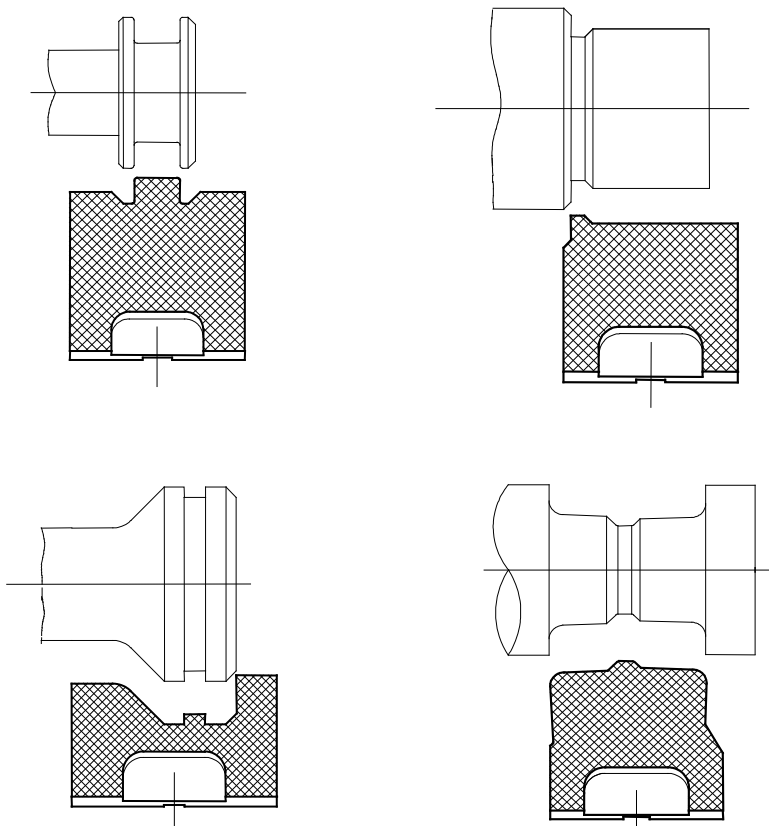
Durch das breite Lagersortiment an Wechsellattenrohlingen (verschiedene HM-Sorten und HSS) in unterschiedlichen Höhen kann immer ein Optimum zwischen günstigem Rohling und hoher Wirtschaftlichkeit durch Nachschleifen gefunden werden

Profil - Center

Das Leistritz Profil- Center profiliert innerhalb kürzester Zeit nach Ihren Vorgaben (Werkstückzeichnung – Profilzeichnung – Werkstückskizzen) Flachformeinsätze in höchster Genauigkeit und Oberflächengüte.

Der umfangreiche und moderne Maschinenpark erlaubt sowohl die Fertigung von Einzelstücken, wie auch die Fertigung von Serien in immer gleichbleibender Qualität.

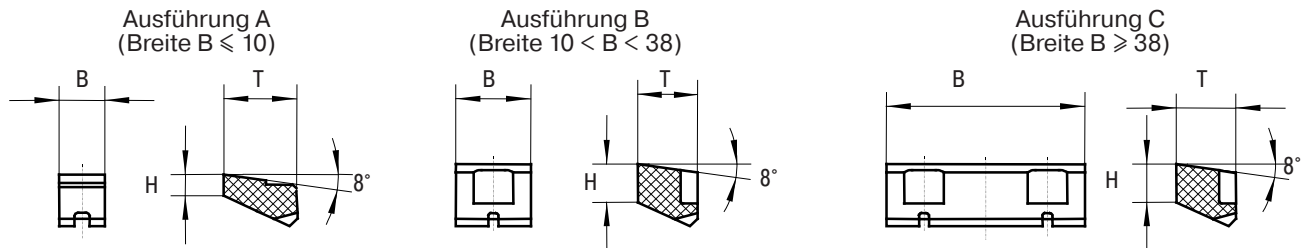
Beispiele profilierter Flachformeinsätze:



Testen Sie uns

Der Fragebogen auf Seite 19 soll Ihnen die Anfrage erleichtern.

Flachform - Einsätze



	Bestell-Nummer	Abmessungen [mm]			Ausführung
		B	H	T	
	W 3006-0300 0000 N	6	3	12	A
	W 3008-0300 0000 N	8	3	12	A
	W 3010-0300 0000 N	10	3	12	A
	W 3012-0300 0000 N	12	3	12	B
	W 3014-0300 0000 N	14	3	12	B
	W 3016-0300 0000 N	16	3	12	B
neu	W 3018-0300 0000 N	18	3	12	B
	W 3020-0300 0000 N	20	3	12	B
	W 3025-0300 0000 N	25	3	12	B
	W 3028-0300 0000 N	28	3	12	B
	W 3032-0300 0000 N	32	3	12	B
	W 3038-0300 0000 N	38	3	12	C
	W 3045-0300 0000 N	45	3	12	C
neu	W 3010-0800 0000 N	10	8	12	B
	W 3012-0800 0000 N	12	8	12	B
	W 3014-0800 0000 N	14	8	12	B
	W 3016-0800 0000 N	16	8	12	B
neu	W 3018-0800 0000 N	18	8	12	B
	W 3020-0800 0000 N	20	8	12	B
neu	W 3022-0800 0000 N	22	8	12	B
	W 3025-0800 0000 N	25	8	12	B
	W 3032-0800 0000 N	32	8	12	B
	W 3038-0800 0000 N	38	8	12	C
	W 3045-0800 0000 N	45	8	12	C
neu	W 3010-0715 0000 N	10	7	15	B
	W 3012-0715 0000 N	12	7	15	B
	W 3014-0715 0000 N	14	7	15	B
	W 3016-0715 0000 N	16	7	15	B
	W 3020-0715 0000 N	20	7	15	B
	W 3025-0715 0000 N	25	7	15	B
	W 3032-0715 0000 N	32	7	15	B
neu	W 3038-0715 0000 N	38	7	15	C
	W 3045-0715 0000 N	45	7	15	C
	W 3060-0715 0000 N	60	7	15	C
	W 3025-2018 0000 N	25	20	18	B
neu	W 3032-2018 0000 N	32	20	18	B

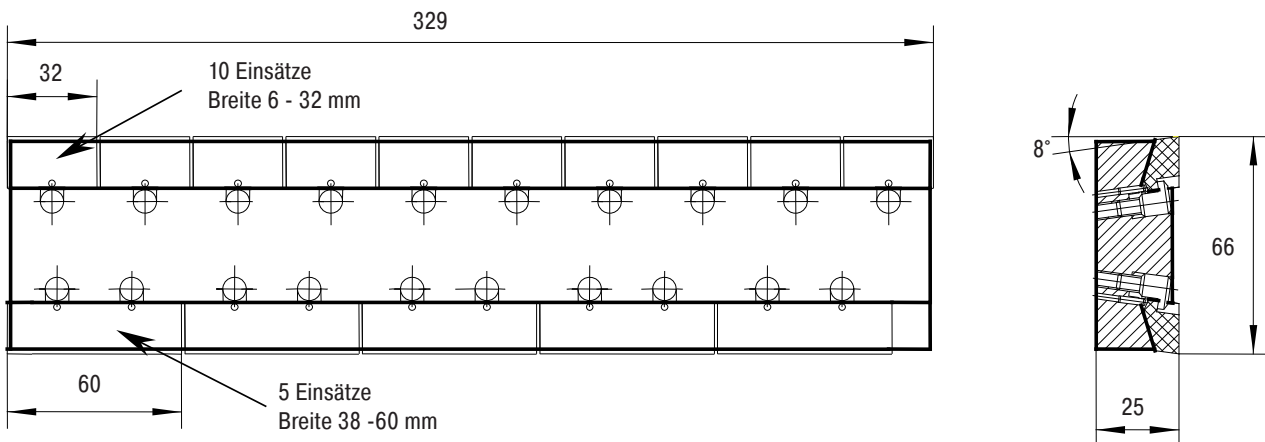
Hartmetallqualitäten und Preise siehe Preisliste

Nachschleifvorrichtung

Mit Hilfe einer Nachschleifvorrichtung können mehrere profilierte Flachformeingsätze auf dem Tisch einer Flachsleifmaschine aufgespannt und auf der Spanfläche nachgeschliffen werden.

Hierdurch erhalten alle nachgeschliffenen Einsätze die gleiche Spitzenhöhe und können untereinander ohne Nachstellen in der Maschine gewechselt werden.

Die Vorrichtung stellt ein Beispiel dar. Sie kann je nach Kundenanforderung variiert werden.

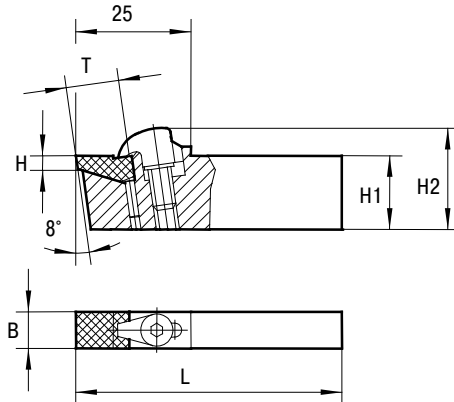


Natürlich können Sie auch den LEISTRITZ – Nachschleifservice nutzen.

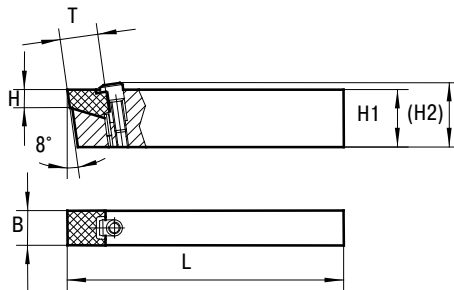
Nehmen Sie Kontakt mit uns auf!

Schafthalter für Flachformensätze

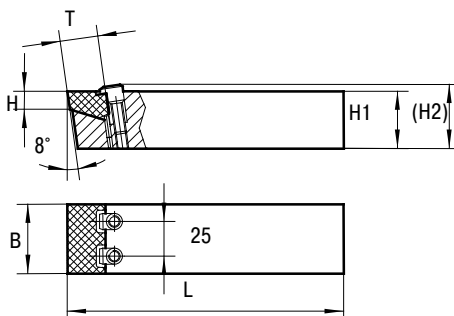
Ausführung A (Breite ≤ 10)



Ausführung B (10 < Breite < 38)



Ausführung C (Breite ≥ 38)



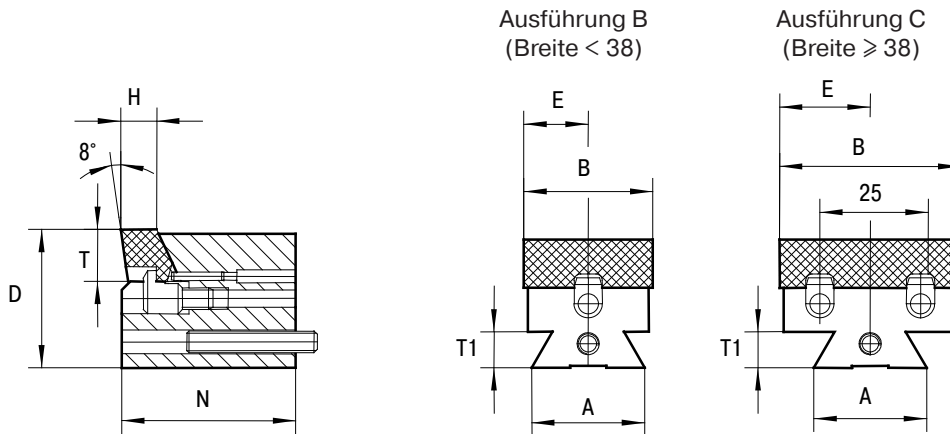
kürzere Länge
bei Bestellung
bitte angeben

Bestell-Nummer	Abmessungen [mm]						Ausführung
	B	H1	H2	L	H	T	
H 3006-1606 0003 N	6	16	21	125	3	12	A
H 3008-1608 0003 N	8	16	23	125	3	12	A
H 3010-1610 0003 N	10	10	23	125	3	12	A
H 3012-1212 0003 N	12	12	14	150	3	12	B
H 3012-1612 0003 N	12	16	14	150	3	12	B
H 3012-2012 0003 N	12	20	22	150	3	12	B
H 3012-2512 0003 N	12	25	27	150	3	12	B
H 3014-1614 0003 N	14	16	18	150	3	12	B
H 3014-2014 0003 N	14	20	22	150	3	12	B
H 3014-2514 0003 N	14	25	27	150	3	12	B
H 3016-1616 0003 N	16	16	18	150	3	12	B
H 3016-2016 0003 N	16	20	22	150	3	12	B
H 3016-2516 0003 N	16	25	27	150	3	12	B
H 3020-2020 0003 N	20	20	22	150	3	12	B
H 3020-2520 0003 N	20	25	27	150	3	12	B
H 3025-2525 0003 N	25	25	27	150	3	12	B
H 3045-2545 0003 N	45	25	27	150	3	12	C
H 3014-2014 0008 N	14	20	--	150	8	12	B
H 3014-2514 0008 N	14	25	--	150	8	12	B
H 3016-2016 0008 N	16	20	--	150	8	12	B
H 3016-2516 0008 N	16	25	--	150	8	12	B
H 3020-2020 0008 N	20	20	--	150	8	12	B
H 3020-2520 0008 N	20	25	--	150	8	12	B
H 3025-2025 0008 N	25	20	--	150	8	12	B
H 3025-2525 0008 N	25	25	--	150	8	12	B
H 3025-3225 0008 N	25	32	--	150	8	12	B
H 3032-2032 0008 N	32	20	--	150	8	12	B
H 3032-2532 0008 N	32	25	--	150	8	12	B
H 3032-3232 0008 N	32	32	--	150	8	12	B
H 3045-2545 0008 N	45	25	--	150	8	12	C
H 3010-2010 0715 N	10	20	--	150	7	15	A
H 3014-2014 0715 N	14	20	--	150	7	15	B
H 3014-2514 0715 N	14	25	--	150	7	15	B
H 3016-2016 0715 N	16	20	--	150	7	15	B
H 3020-2020 0715 N	20	20	--	150	7	15	B
H 3025-2025 0715 N	25	20	--	150	7	15	B
H 3032-2532 0715 N	32	25	--	150	7	15	B
H 3045-2045 0715 N	45	20	--	150	7	15	C
H 3060-2560 0715 N	60	25	--	150	7	15	C
H 3025-3225 0008 N	25	32	--	150	8	12	B

Andere Abmessungen auf Anfrage

Automatenhalter **N** für Flachformeinsätze für

GILDEMEISTER- und **SCHÜTTE** - Drehautomaten



Bestell-Nummer	Abmessungen [mm]								Ausführung
	A	N	T1	D	B	H	T	E	
H 3016-0812 A20 N30	20	30	7	32	16	8	12	8	B
H 3020-0812 A20 N30	20	30	7	32	20	8	12	10	B
H 3025-0812 A20 N30	20	30	7	32	25	8	12	12,5	B
H 3025-0812 A20 N40	20	40	7	32	25	8	12	12,5	B
H 3032-0812 A20 N40	20	40	7	32	32	8	12	16	B
H 3025-0812 A20 N50	20	50	7	32	25	8	12	12,5	B
H 3014-0812 A28 N30	28	30	9	32	14	8	12	7	B
H 3025-0812 A28 N30	28	30	9	32	25	8	12	12,5	B
H 3014-0812 A28 N40	28	40	9	32	14	8	12	7	B
H 3016-0812 A28 N40	28	40	9	32	16	8	12	8	B
H 3020-0812 A28 N40	28	40	9	32	20	8	12	10	B
H 3025-0812 A28 N40	28	40	9	32	25	8	12	12,5	B
H 3032-0812 A28 N40	28	40	9	32	32	8	12	16	B
H 3038-0812 A28 N40	28	40	9	32	38	8	12	19	C
H 3045-0812 A28 N40	28	40	9	32	45	8	12	22,5	C
H 3016-0715 A28 N40	28	40	9	32	16	7	15	8	B
H 3025-0715 A28 N40	28	40	9	32	25	7	15	12,5	B
H 3032-0715 A28 N40	28	40	9	32	32	7	15	16	B
H 3045-0715 A28 N40	28	40	9	32	45	7	15	22,5	C
H 3020-0812 A28 N50	28	50	9	32	20	8	12	10	B
H 3025-0812 A28 N50	28	50	9	32	25	8	12	12,5	B
H 3032-0812 A28 N50	28	50	9	32	32	8	12	16	B
H 3045-0812 A28 N50	28	50	9	32	45	8	12	22,5	C
H 3032-0715 A28 N50	28	50	9	32	32	7	15	16	B
H 3032-0812 A40 N40	40	40	11	40	32	8	12	16	B
H 3045-0812 A40 N45	40	45	11	40	45	8	12	22,5	C
H 3032-0715 A40 N50	40	50	11	32	32	7	15	16	B
H 3045-0715 A40 N50	40	50	11	40	45	7	15	22,5	C

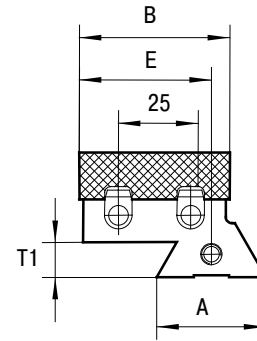
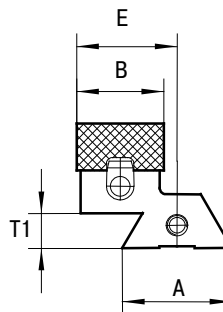
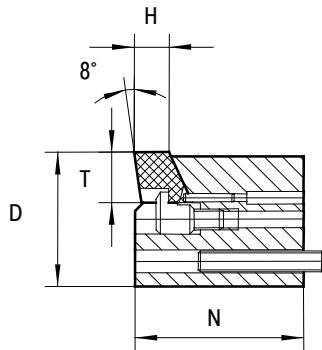
Andere Abmessungen auf Anfrage

Automatenhalter R/L für Flachformeinsätze für

GILDEMEISTER- und SCHÜTTE - Drehautomaten

Ausführung B
(Breite < 38)

Ausführung C
(Breite ≥ 38)

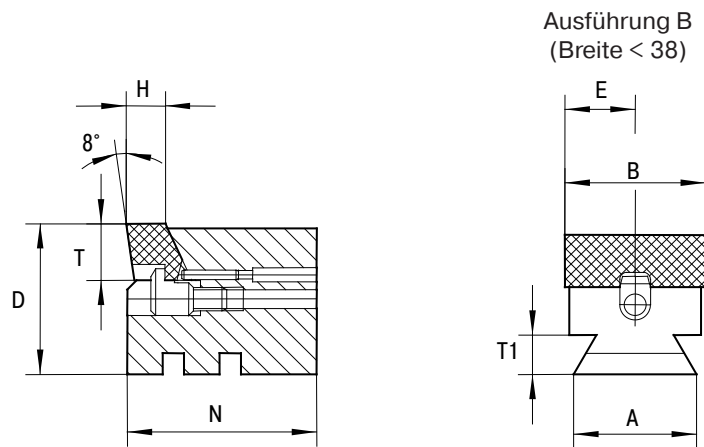


R = rechts wie gezeichnet L = links (spiegelbildlich)

Bestell-Nummer	Abmessungen [mm]								Ausführung
	A	N	T1	D	B	H	T	E	
H 3025-0812 A20 R 30	20	30	7	32	25	8	12	18	B
H 3014-0812 A20 R 40	20	40	7	32	14	8	12	12,5	B
H 3014-0812 A20 R 50	20	50	7	32	14	8	12	12,5	B
H 3025-0812 A20 L 50	20	30	7	32	25	8	12	18	B
H 3014-0812 A28 R 30	28	30	9	32	14	8	12	18	B
H 3016-0812 A28 R 30	28	30	9	32	16	8	12	18	B
H 3020-0812 A28 R 30	28	30	9	32	20	8	12	18	B
H 3014-0812 A28 R 40	28	40	9	32	14	8	12	18	B
H 3016-0812 A28 R 40	28	40	9	32	16	8	12	18	B
H 3020-0812 A28 R 40	28	40	9	32	20	8	12	18	B
H 3025-0812 A28 R 40	28	40	9	32	25	8	12	18	B
H 3014-0812 A28 R 50	28	50	9	32	14	8	12	18	B
H 3025-0812 A28 R 50	28	50	9	32	25	8	12	18	B
H 3025-0812 A28 L 50	28	50	9	32	25	8	12	18	B
H 3032-0812 A28 R 50	28	50	9	32	32	8	12	18	B
H 3014-0812 A40 R 50	40	50	11	35	14	8	12	22,5	B
H 3025-0812 A40 R 50	40	50	11	35	25	8	12	22,5	B
H 3032-0812 A40 R 50	40	50	11	35	32	8	12	22,5	B
H 3025-0715 A40 R 50	40	50	11	40	45	7	15	30	C
H 3025-0715 A40 L 50	40	50	11	40	45	7	15	30	C
H 3038-0812 A50 R 45	50	45	13	40	38	8	12	34,5	C
H 3045-0812 A50 R 45	50	45	13	40	45	8	12	31	C
H 3014-0812 A50 R 50	50	50	13	40	14	8	12	27,5	B
H 3025-0812 A50 R 50	50	50	13	40	25	8	12	27,5	B

Andere Abmessungen auf Anfrage

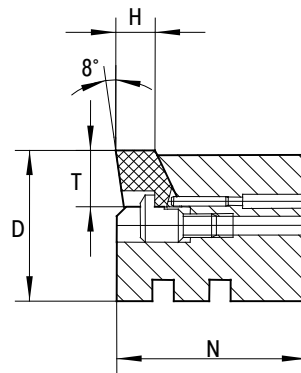
Automatenhalter **N** für Flachformeinsätze für **Tornos** - Drehautomaten



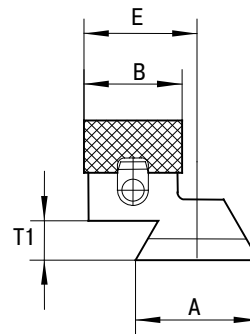
Bestell-Nummer	Abmessungen [mm]								Ausführung
	A	N	T1	D	B	H	T	E	
H 3014-0800 0422 N	22	35	7,5	30	14	8	12	7	B
H 3016-0800 0422 N	22	35	7,5	30	16	8	12	8	B
H 3020-0800 0422 N	22	35	7,5	30	20	8	12	10	B
H 3025-0800 0422 N	22	35	7,5	30	25	8	12	12,5	B

Andere Abmessungen auf Anfrage

Automatenhalter **R/L** für Flachformeinsätze für **Tornos** - Drehautomaten



Ausführung B
(Breite < 38)

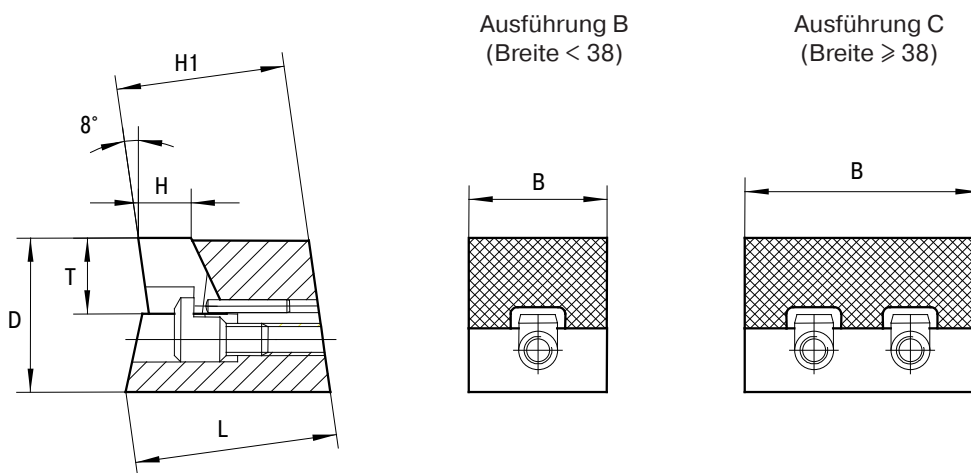


R = rechts wie gezeichnet L = links (spiegelbildlich)

Bestell-Nummer	Abmessungen [mm]								Ausführung
	A	N	T1	D	B	H	T	E	
H 3014-0800 0422 R	22	35	7,5	30	14	8	12	22	B
H 3014-0800 0422 L	22	35	7,5	30	14	8	12	22	B
H 3016-0800 0422 R	22	35	7,5	30	16	8	12	23	B
H 3016-0800 0422 L	22	35	7,5	30	16	8	12	23	B
H 3018-0800 0422 L	22	35	7,5	30	18	8	12	23	B
H 3020-0800 0422 R	22	35	7,5	30	20	8	12	22	B
H 3020-0800 0422 L	22	35	7,5	30	20	8	12	22	B
H 3025-0800 0422 R	22	35	7,5	30	25	8	12	22	B
H 3025-0800 0422 L	22	35	7,5	30	25	8	12	22	B

Andere Abmessungen auf Anfrage

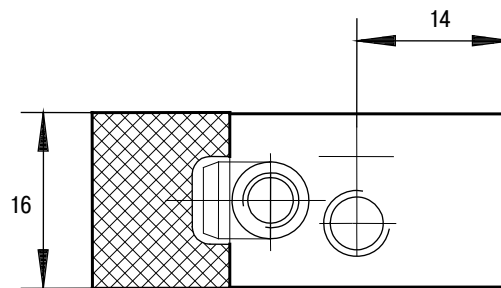
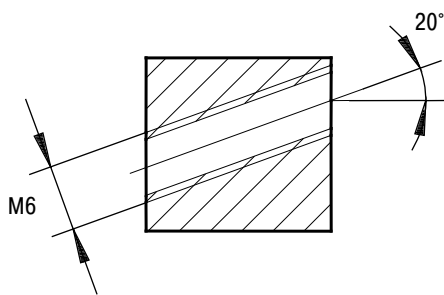
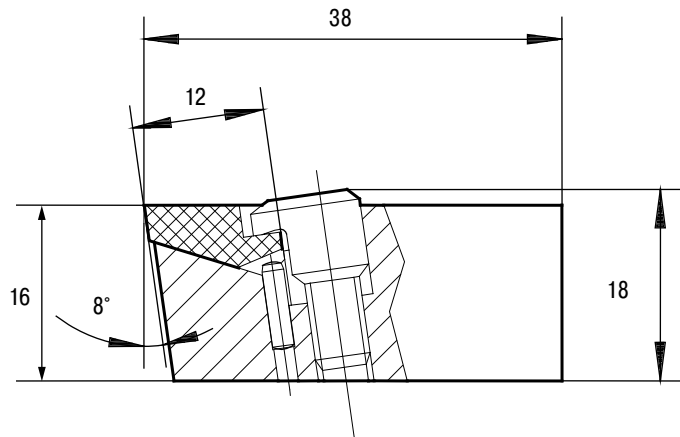
Automatenhalter für Flachformeinsätze für **INDEX**- und **TRAUB**- Drehautomaten



Bestell - Nummer	TYP	Abmessungen [mm]					
		B	H	T	L	D	H1
H 3014-0300 0125	B 25	14	3	12	24	20	20
H 3020-0300 0125	B 25	20	3	12	24	20	20
H 3025-0300 0125	B 25	25	3	12	24	20	20
H 3014-0800 0125	B 25	14	8	12	24	20	20
H 3016-0800 0125	B 25	16	8	12	24	20	20
H 3020-0800 0125	B 25	20	8	12	24	20	20
H 3025-0800 0125	B 25	25	8	12	24	20	20
H 3032-0800 0125	B 25	32	8	12	24	20	20
H 3038-0800 0125	B 25	38	8	12	24	20	20
H 3045-0800 0125	B 25	45	8	12	24	20	20
H 3014-0300 0142	B 42	14	3	12	26	26	20
H 3016-0300 0142	B 42	16	3	12	26	26	20
H 3020-0300 0142	B 42	20	3	12	26	26	20
H 3025-0300 0142	B 42	25	3	12	26	26	20
H 3012-0800 0142	B 42	12	8	12	26	26	20
H 3014-0800 0142	B 42	14	8	12	26	26	20
H 3016-0800 0142	B 42	16	8	12	26	26	20
H 3020-0800 0142	B 42	20	8	12	26	26	20
H 3025-0800 0142	B 42	25	8	12	26	26	20
H 3032-0800 0142	B 42	32	8	12	26	26	20
H 3045-0800 0142	B 42	45	8	12	26	26	20
H 3016-0715 0142	B 42	16	7	15	26	29	20
H 3020-0715 0142	B 42	20	7	15	26	29	20
H 3025-0715 0142	B 42	25	7	15	26	29	20
H 3032-0715 0142	B 42	32	7	15	26	29	20
H 3038-0715 0142	B 42	38	7	15	26	29	20
H 3045-0715 0142	B 42	45	7	15	26	29	20
H 3060-0715 0142	B 42	60	7	15	26	29	20

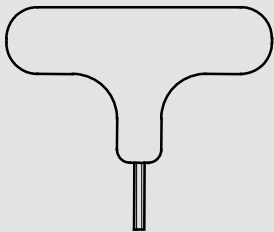
Andere Abmessungen auf Anfrage

Automatenhalter für Flachformeinsätze für Rundtakt – Automaten



Andere Abmessungen auf Anfrage

Ersatzteile für Flachformhalter



Griffschlüssel
(SW 2,5)

Y 2119

Griffschlüssel
(SW 3)

Y 9287

Griffschlüssel
(SW 4)

Y 7111



Innensechskantschlüssel
(SW 1,5)

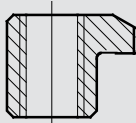
9991570

Innensechskantschlüssel
(SW 2)

9991571

Innensechskantschlüssel
(SW 2,5)

7766828



Spannpratze

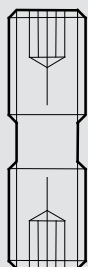
Y 2162

Spannfingersatz für Breite (B) 6

7900426

Spannfingersatz für Breite (B) 8+10

7900385



Doppelgewindestift L= 12,5

Y 2106

Doppelgewindestift L= 15

Y 2101

Doppelgewindestift L= 19

Y 2103

Doppelgewindestift L= 24

Y 2104

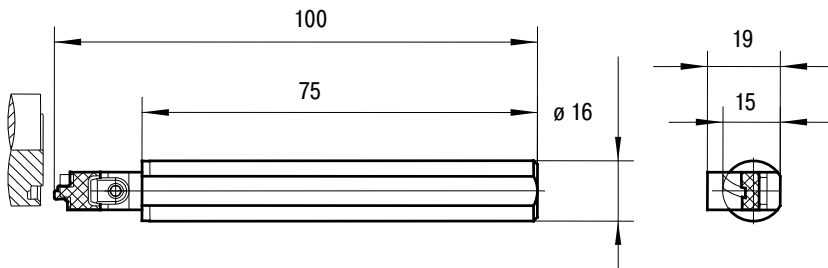


Abdrückschraube

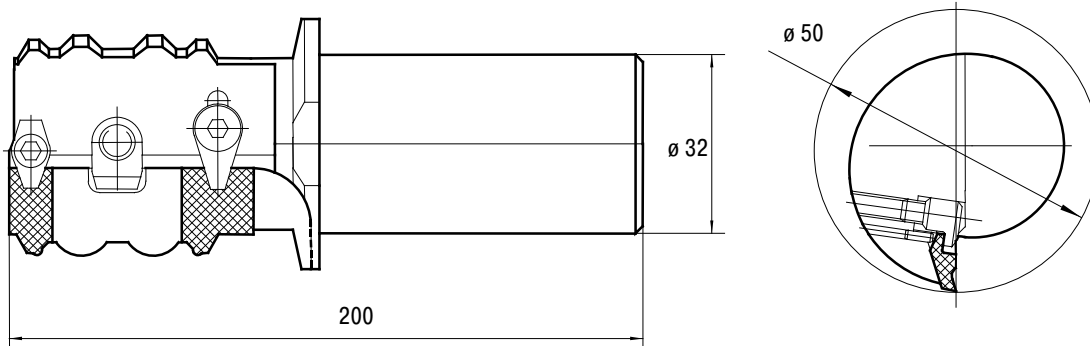
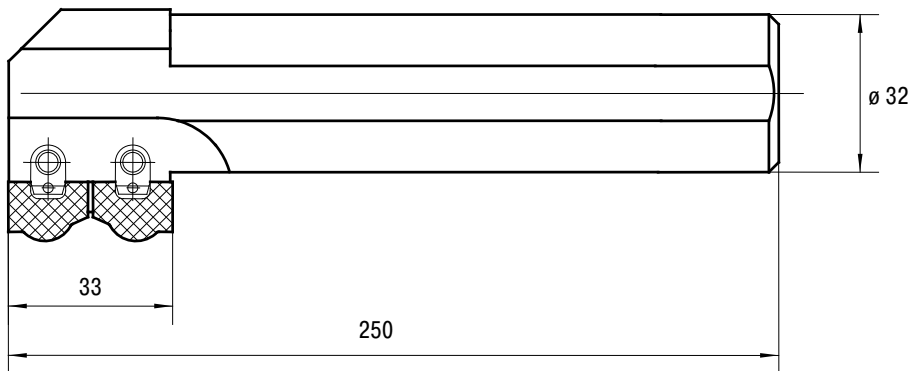
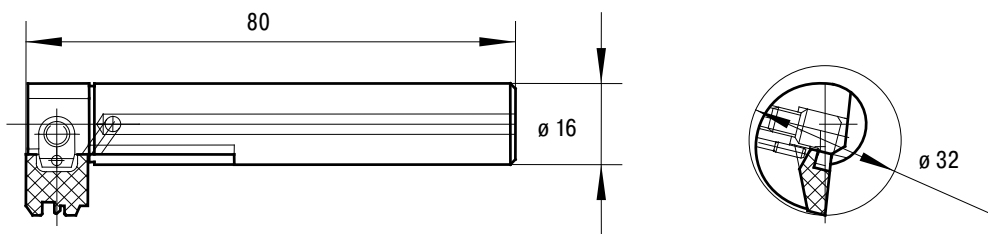
M 5 x 30 DIN 913

Kundenspezifische Werkzeuge

Planstechhalter mit Rundschaft

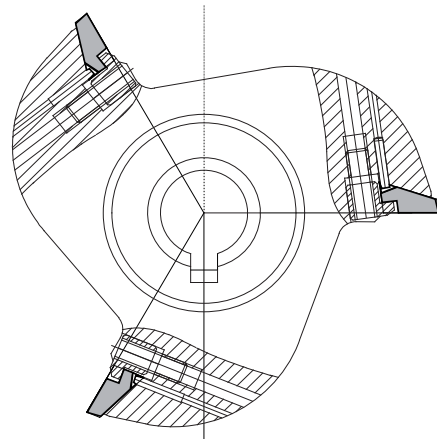




Flachformbohrstangen



Schlagmesser

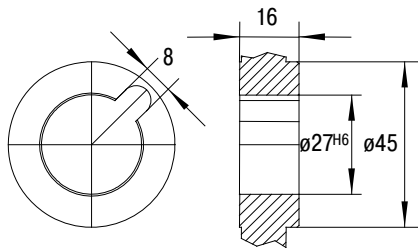
Angebot an:
Firma:
Straße:
Ort:
Name:
Ansprechpartner:
Telefon:
Fax:
E-Mail:



Schneidenzahl: <input type="checkbox"/> 1 <input type="checkbox"/> 2 <input type="checkbox"/> 3 <input type="checkbox"/> 4 <input type="checkbox"/> 5 <input type="checkbox"/> 6 <input type="checkbox"/> ____
Stechbreite: _____ mm
Stechtiefe: _____ mm
Zu erzeugende Schlüsselweite: _____ mm
Zu bearbeitendes Material: _____
Schlagkreis-ø: <input type="checkbox"/> 56 <input type="checkbox"/> 60 <input type="checkbox"/> 63 <input type="checkbox"/> 64 <input type="checkbox"/> 70
<input type="checkbox"/> 72 <input type="checkbox"/> 74 <input type="checkbox"/> 75 <input type="checkbox"/> 80 <input type="checkbox"/> 85
<input type="checkbox"/> 86 <input type="checkbox"/> 90 <input type="checkbox"/> 98 <input type="checkbox"/> 118 <input type="checkbox"/> ____
Spindelaufnahme: <input type="checkbox"/> ja  siehe nächste Seite 
Einstechschlagen: <input type="checkbox"/> ja (seitlicher Freiwinkel erforderlich) <input type="checkbox"/> nein
Werkzeugausführung mit Kassetten für Schneidplatte: <input type="checkbox"/> ja <input type="checkbox"/> nein
Stückzahl der Schlagmesser: _____
Stückzahl der Einsätze: _____
Sonstiges: _____

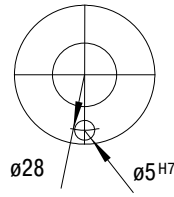
Spindelaufnahmen für Schlagmesser

Index



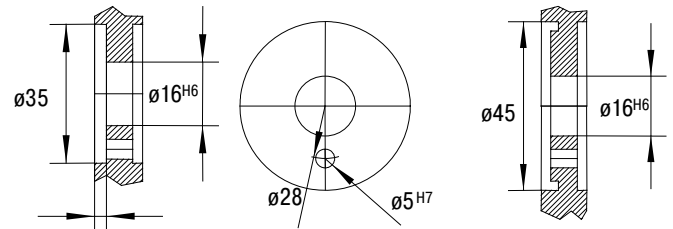
ABC

Index



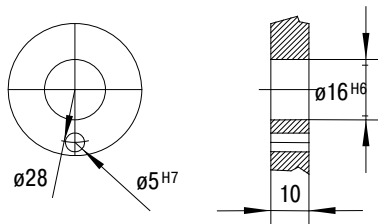
MS, B, GB 30

Index



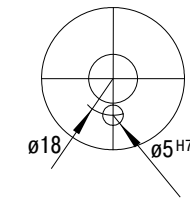
KS, GB 65

Index



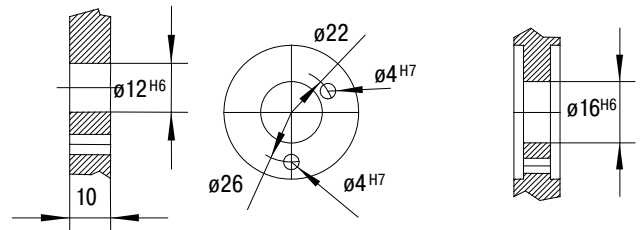
C, ER 16, ER 25
GB 42, DG, DO

Traub



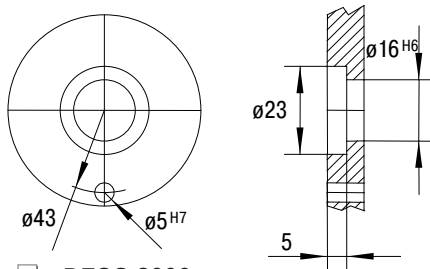
TB, TD, TNM

Tornos



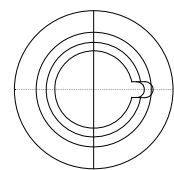
AS 14, SAS, BS

Tornos



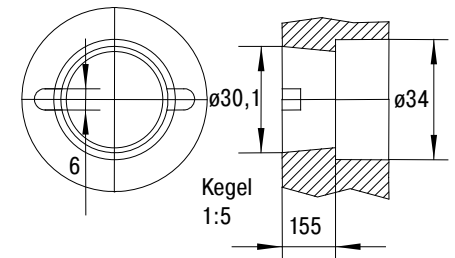
DECO 2000

Tornos/Gildemeister

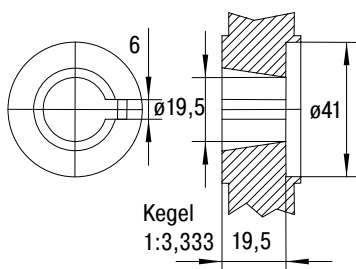


Multi DECO / GM 20

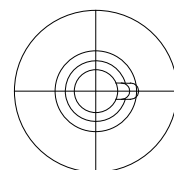
Schütte



Gildemeister

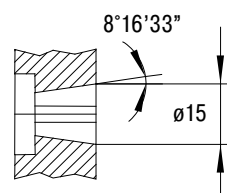


Gildemeister



GM 16

Andere Aufnahme



(bitte Zeichnung beifügen)

Maschinen- Grundhalter

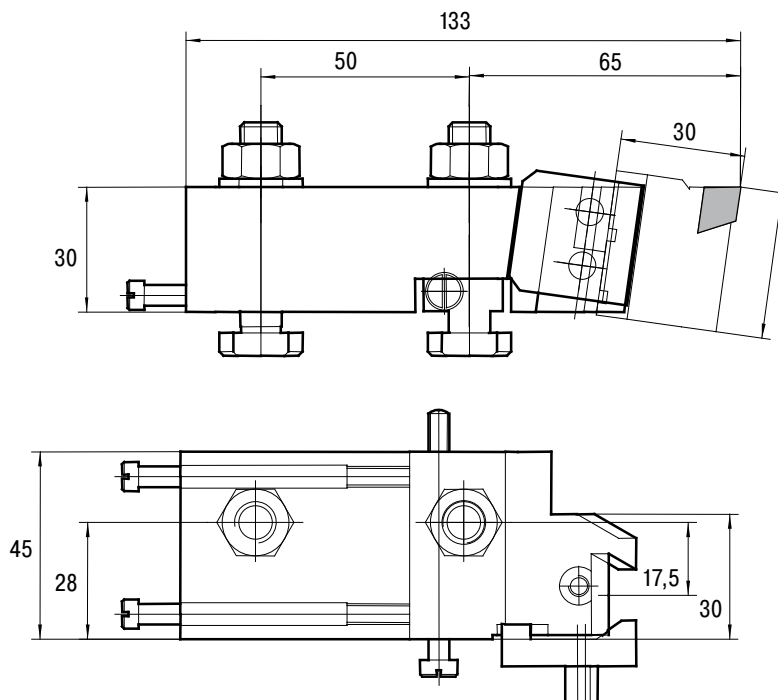
Die Maschinen- Grundhalter für Ein- und Mehrspindeldrehautomaten bilden die Schnittstelle zwischen der Werkzeugmaschine und dem Halter für die Flachformeinsätze. Mit Ihrer Hilfe ist es möglich, die Flachformeinsätze für die Zerspanung optimal zu positionieren.

Außerdem enthalten sie den Mechanismus zur Nachstellung der Schneidenhöhe. Dieser wird benötigt, wenn die Flachformeinsätze nach Erreichen ihrer Standzeit auf der Spanfläche in der Höhe nachgeschliffen wurden.

In Absprache mit unseren Kunden fertigen wir auch speziell auf Ihre Wünsche zugeschnittene Maschinen-Grundhalter. Bitte teilen Sie uns Ihre Vorstellungen und Anbaumaße mit.

Zum Beispiel:

Maschinen – Grundhalter für einen Tornos - Drehautomat



Datenblatt für profilierte Flachformwerkzeuge



Kundendaten	Datum:
Firma:	Ansprechpartner:
Straße:	E-Mail:
Postleitzahl:	Ort:
Tel.:	Fax:

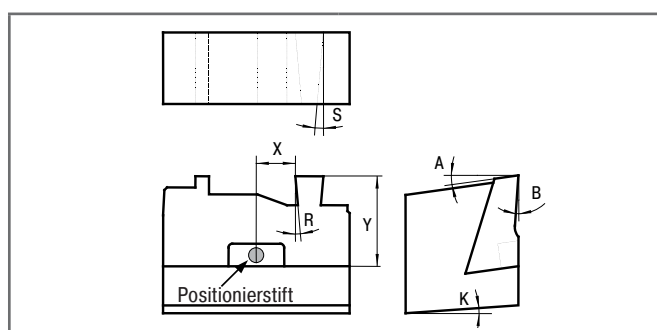
Werkzeugdaten: (siehe Seiten 7-12)

Flachform-Halter: H 30 _____	Stückzahl: _____		
<input type="checkbox"/> Schafthalter	<input type="checkbox"/> INDEX-Halter	<input type="checkbox"/> SCHÜTTE-Halter	<input type="checkbox"/> TORNOS-Halter
Flachform-Einsatz: W 30 _____	Stückzahl: _____		
<input type="checkbox"/> Höhe 3 mm	<input type="checkbox"/> Höhe 7 mm	<input type="checkbox"/> Höhe 8 mm	
Toleranzklasse für tolerierte Maße: <input type="checkbox"/> ± 0,01	<input type="checkbox"/> ± 0,03	<input type="checkbox"/> ± _____	
Hartmetallqualität	<input type="checkbox"/> K 10 F	<input type="checkbox"/> _____ Beschichtung: <input type="checkbox"/> ja <input type="checkbox"/> nein	
Sonstiges:			

Maschinen-Hersteller: _____	Vorbearbeitung: <input type="checkbox"/>
Maschinen-Typ: _____	Fertigbearbeitung: <input type="checkbox"/>
Lage: <input type="checkbox"/> 1 <input type="checkbox"/> 2 <input type="checkbox"/> 3 <input type="checkbox"/> 4 <input type="checkbox"/> 5 <input type="checkbox"/> 6 <input type="checkbox"/> _____	Stechrichtung: <input type="checkbox"/> radial
Drehzahl: _____ U/min	<input type="checkbox"/> axial
Vorschub: _____ mm/U	<input type="checkbox"/> Inneneinstich

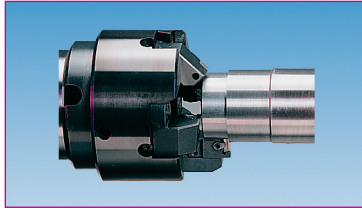
Drehrichtung	Stechposition
<input type="checkbox"/> Rechts	<input type="checkbox"/> Links
<input type="checkbox"/> Halter steht über Kopf	

Zeichnungsnummer: _____
Bitte gewünschte Bearbeitung in Zeichnung markieren!
Abstechseite: _____
Bitte in Werkstückzeichnung mit „XXX“ eintragen!
Abstechbreite: _____ mm
Werkstoff: _____



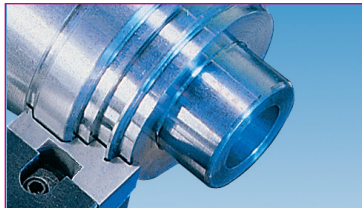
A = Stirnfreiwinkel: _____ °
B = Spanwinkel: _____ °
S = Seitenfreiwinkel: _____ °
R = Radialfreiwinkel: _____ °
K = Kippwinkel (des Halters in der Maschine): _____ °
X = seitliche Position: _____ mm
Y = maximale Plattentiefe: _____ mm

Lieferprogramm



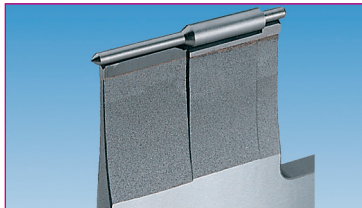
Endbearbeitungswerkzeuge

- bis zu 5 Arbeitsoperationen in einem Arbeitsgang
- Baukastensystem
- breit gefächertes Lagerprogramm
- Planen, Fasen, Überdrehen, Bohren, Zentrieren, Kuppen



Flachformwerkzeuge

- für Profileinstiche
- Flachformwechsellplatten
 - unprofiliert
 - profiliert nach Kundenwunsch
- für alle gängigen Ein und Mehrspindelautomaten
- geschliffener Plattensitz
- Drehwerkzeuge
- Stechwerkzeuge



Auflageschienen

- für alle Spitzenlos-Rundschleifmaschinen
- Durchgangsschienen
- Einstechschienen
- Prismenschienen
- Kopierlineale
- Gewinderollauflagen
- Führungsleisten
- Spezialmesser, Papiermesser
- Abrichtschablonen

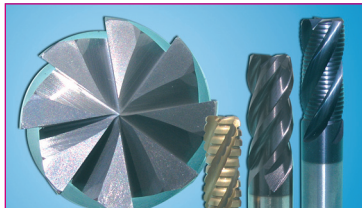


Drehwerkzeuge

- Drehmeißel
- Bohrstangen
- Gewindedrehwerkzeuge
- Kopierdrehmeißel
- Sonderdrehmeißel nach Kundenwunsch

Stechwerkzeuge

- Einstechen
- Abstechen



Fräser und Bohrer

- Formbohrer
- Profilfräser
- Flachformbohrer
- Schlichtfräser
- Kugelkopffräser
- Schruppfräser
- Stufenwerkzeuge/Senker
 - beschichtet, unbeschichtet
 - VHM oder HSS



Leistritz-Profil-Center

- wir fertigen Flachformwerkzeuge mit profilierten Wechsellplatten
- höchste Genauigkeit
- schnell und kostengünstig
- E-Mail: profil-center@leistritz.com

Werk Nürnberg:

LEISTRITZ PRODUKTIONSTECHNIK GMBH

Postfach 30 41 · D-90014 Nürnberg
Markgrafenstraße 29-39 · D-90459 Nürnberg
Tel.: +49 9 11 / 43 06 - 350
Fax: +49 9 11 / 43 06 - 300
E-Mail: profil-center@leistritz.com

■ www.leistritz.com



Lieferadresse:

Leistritz Produktionstechnik GmbH
Leistritzstraße 1-11
D-92714 Pleystein