

# Многофазные насосные системы для Арктики и районов вечной мерзлоты

Компания Leistriz предлагает сегодня широчайший диапазон насосов для различных областей промышленности: Twin, Triple и Five Screw. Использование последних технических достижений и особое внимание к качеству продукции легли в основу отличной репутации винтовых насосов Leistriz серии L2, L3, L4 известных своей надежностью и эффективностью

Среди большого разнообразия объемных насосов роторного типа, насосы Twin Screw лучше всего адаптированы для работы с жидкостями разного типа: высокой и низкой вязкости, с наличием и без наличия твердых частиц и даже с высоким содержанием газа, более 97%. Возможно достижение интенсивности подачи до 5000 м<sup>3</sup>/ч и дифференциального давления до 150 бар. Насосы имеют конструкцию с двухзавитковым отводом, поэтому осевая нагрузка на подшипники минимальна. Уплотнения вала подвергаются только давлению всасывания и винты, сделанные из цельной прутковой заготовки, гарантируют максимальную жесткость при минимальном отклонении вала.

## Многофазные насосы Twin Screw, Leistriz, в разрезе

Крутящий момент передается с приводного вала на промежуточный вал с помощью бесшумных спиральных распределительных механизмов, с удобной регулировкой винтов.

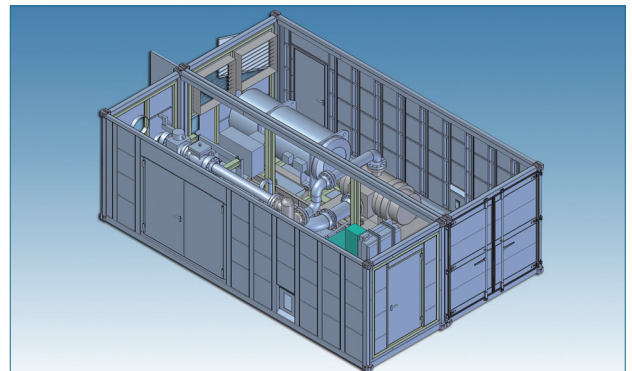
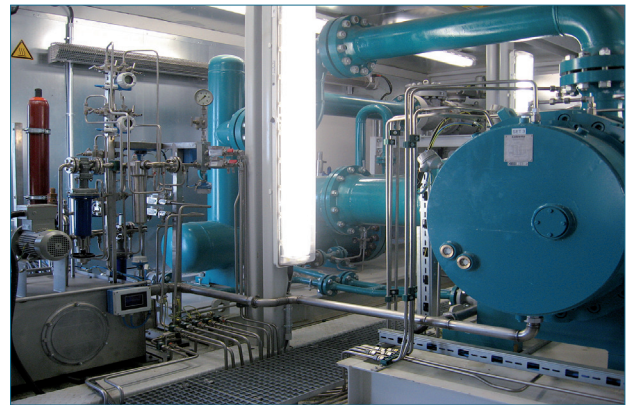
Модульный дизайн промышленных и многофазных насосов

Leistriz Twin Screw обеспечивает возможность быстрого ремонта и минимального простоя.

## Многофазный насос Leistriz в контейнере

В условиях Арктики или вечной мерзлоты многофазные насосы Twin Screw демонстрируют способность к работе в особо тяжелых условиях. Большое количество нефтяных месторождений России и Казахстана находятся на территориях, где температура зимой опускается ниже -40 °С. Летом, однако, температура окружающей среды может повышаться до 50 °С и более. Такие большие флуктуации температур являются проблемой при конструировании салазок многофазных насосов.

Для обеспечения непрерывной бесперебойной работы оборудования, салазки многофазных насосов и контрольное оборудование (привод с регулируемой частотой вращений и ПЛК) устанавливаются в изолированные контейнеры. Автоматизированный нагреватель всегда поддерживает температуру выше точки замерзания.



## Многофазный насос Leistriz, установленный в контейнере

Вентиляционные отверстия обеспечивают постоянную передачу тепла, вырабатываемого работающими блоками насоса. Эти контейнеры для контрольного оборудования (привод с регулируемой частотой вращений и ПЛК) оснащены системой кондиционирования воздуха.

Контейнеры состоят из одного или нескольких модулей, поставляемых полностью готовыми для окончательной сборки на месте. В контейнерах достаточно места для работ по техобслуживанию насосов.

[www.leistriz.com](http://www.leistriz.com),  
Контакт: Александр Греб  
[agreb@leistriz.com](mailto:agreb@leistriz.com)

